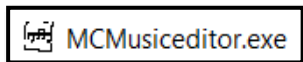


MC Musiceditor!



Karen anbefaler det gratis MC Musiceditor. Hent det fra <https://www.mcmusiceditor.com/>. Programmet er ikke et "normalt" program. Dvs. du skal hente den zippede filpakke og så selv udpakke og gemme den på computeren. Derefter åbner du programmet ved at dobbeltklikke på filen med navnet MCMusiceditor(.exe). Den ser sådan ud:

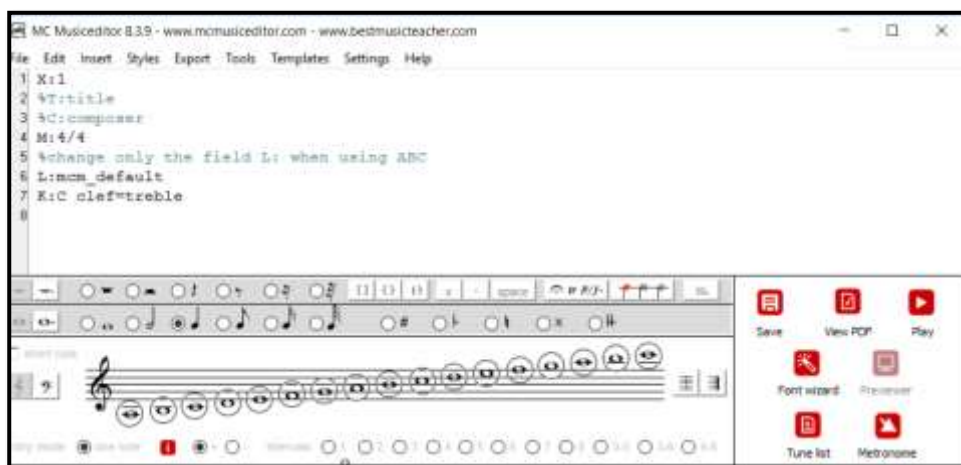


Programmet fungerer godt sammen med abc-notation, men man skal dog vide hvordan abc-delen indsættes. ABC-delen hentes fx fra The Session i forbindelse med en nodesøgning. Den kan fx se sådan ud:

```
X: 1
T: The Golden Keyboard
R: reel
M: 4/4
L: 1/8
K: Edor
EDEF GFGA | BBgB fBeB | BEEF GBAG | FDAD BDAF |
EDEF GFGA | BBgB fBec | dcde dBAF | DFAF FEE2: |
Bee2 Bee2 | Beef edBc | dAA2 fAA2 | dcde dBAF |
EDEF GFGA | BBgB fBec | dcde dBAF | DFAF FEE2: |
```

Nu åbnes så McMusiceditor. Programmet åbner med to vinduer. Vindue 1 er ABC-delen. Vindue 2 viser den færdige node (tomt indtil man begynder at skrive).

Vindue 1 ser således ud:



Metoden:

Kopier ABC-koden omhyggeligt (som i rammen foroven) og indsæt den i McMusiceditor **i stedet for den eksisterende kode. Undgå blanke linjer.**

Resultatet ser således ud, idet vindue 2 med noderne nu er udfyldt:



Sætte flere musikstykker sammen

Det kan man selvfølgelig. Du sætter bare den nye kode ind under den anden.

Gemme som pdf

Klik på "View PDF" nederst i vindue 1. Gem den resulterende pdf med det navn du ønsker. Gem i øvrigt også den oprindelige McMusiceditor-fil – det kan jo være du vil forbedre den.

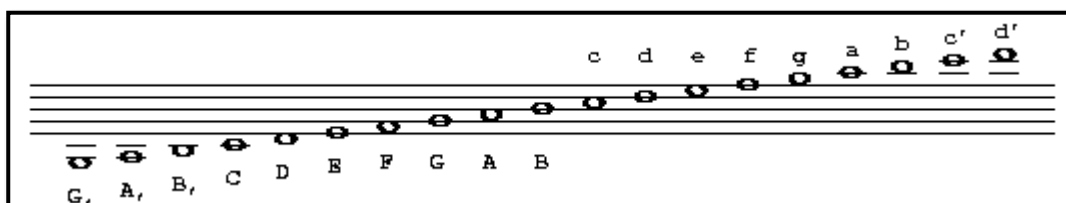


Høre musik

Klik på "Play" og derefter knappen Play igen.

Hvordan skal noderne skrives?


Tonerne angives som billedet viser:





Tips

Sætte metronomtallet 90	Q:90
Indsætte komponist	C:navn
Angive ekstra komponistoplysninger i parentes	O:
Skrive tekst der vises over noden	P:
Skrive sangtekst der vises under noden. Placeres så stavelser passer med musikken. Skal ordene "udvides" indsættes bindestreg (-) så det passer.	w:
Angive trille (laves oftest ved at holde AltGr inde samtidig med at du trykker på tasten til venstre for Enter. Den ser sådan ud:	~



Sætte akkorden Amol ind	"Am"
Sætte b foran en node	_
Sætte kryds foran en node	^
Indsætte forslag foran tonen e	{e}
Skrive flere noder sammen (akkord)	[noder]
Sætte b foran en node	_
Indsætte sideskift mellem nodesæt	%%newpage %
Indsætte ekstra tekst over noden (teksten indsættes mellem %% og %%). Kan indsættes overalt.	%%begintext obeylines %%Skrive teksten %%endtext
Sætte en node i parentes (her noden C)	"<(" ">)" C
Sikre at noderne skrives i diskantnøglen 	K:treble
Angive tonearten Dmol (K: kan anvendes både til dette og til fx at sætte diskantnøglen)	K:Dm
Punktum foran et bogstav sætter prik under noden.	.G

Eksempler:

<p>X:1 T:Vals fra Enviken C:Vilhelm Hedlund M:3/4 K:Dm L:1/4 Q:70 A, "Dm"A,DF "Dm"A2d "Dm"(3d/e/d/ ^c"E7"d "A"e2A "Dm"f(3e/f/e/ d "A"^c2 A "Gm"BAG "A"A2A, "Dm"A,DF "Dm"A2 d "E7"(3d/e/d/ ^c d "A"e2e "Bb7(Bb)"f"(E7)"(3e/f/e/ d "A"^c2 A "Gm"FE"A"^c "Dm"D2: :c "F"c a/a/ a "F(B)"c a/a/ a "D"ab z/ a/ "Gm"a2 g "C"B g/g/ g "Gm"B g/g/g "C"ga z/g "F"g2 f "Dm"A f/f/ f "Dm(C)"A f/f/f "Gm(Bb)"f g f "Gm"e2 d "A"^c2 B "A"A^ce "Gm"fe"A"^c "Dm"d2: </p>	<p>Vals fra Enviken Vilhelm Hedlund</p> 
<p>X: 1 T: Hamborg Sekstur O: Randersegnen, Danmark R: polka M: 2/4 L: 1/16 Q: 1/4=104 K: D A2 \ : "D"d2f2 a3b a2f2d2 f2 "A7"gfef gfef gfed c2A2 \ "D"d2f2 a3b a2f2d2 f2 "A7"gfed cABc "D"d2d2d2 : [K:A] e2 \ : "A"e2c'a e2ac c2ec A2c2 "E7"d2d2 dcB2 "A"c2c2 cBA2 \ e2 \ "A"e2c'a e2ac c2ec A2c2 "E7"dcBc defg "A"a2a2a2 : [K:D] A2 \ : "D"f2A2 d2A2 FAdf a3f "A7"gf2A2 e2A2 (ba^ga) f2 A2 \ "D"f2A2 d2A2 FAdf a3f "A7"gfef gbac "D"d2d2d2 : </p>	<p>Hamborg Sekstur Randersegnen, Danmark</p> 

Gode links:

- <https://thesession.org/>
- <http://abcnotation.com/wiki/abc:standard:v2.1>
- <http://abcnotation.com/tunes>
- <http://www.lautengesellschaft.de/cdmm/userguide/node9.html>